

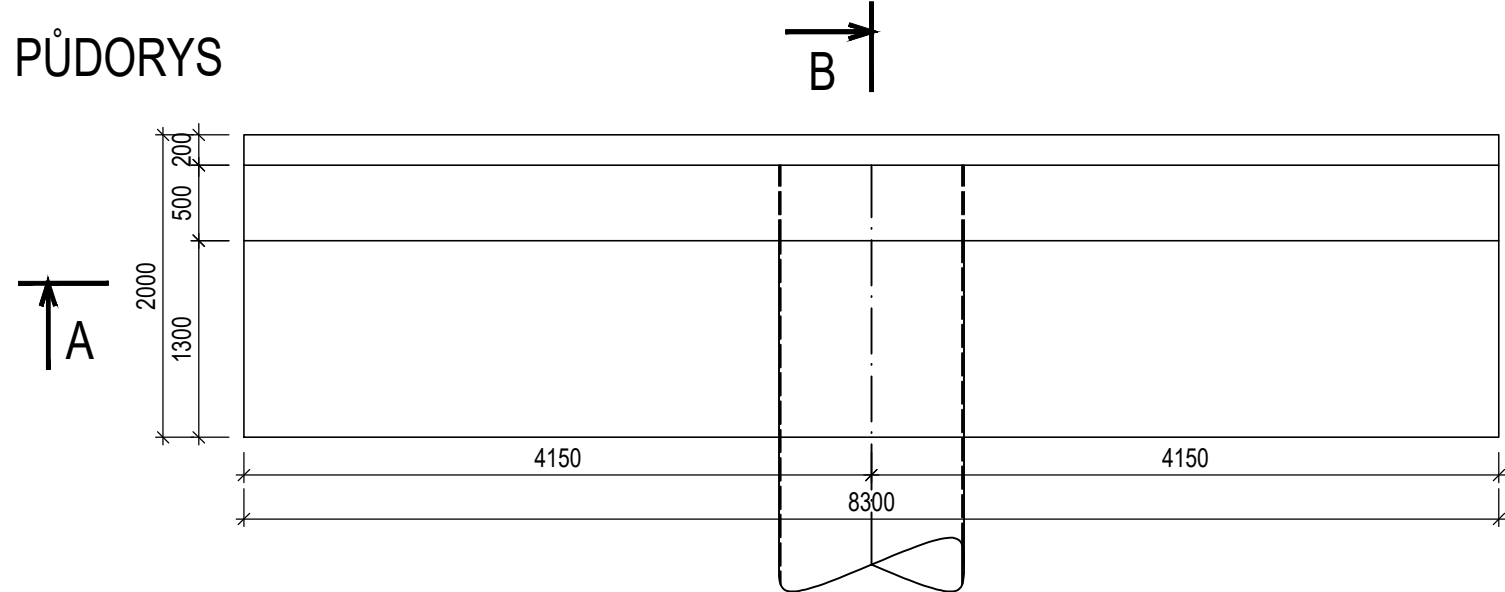
D.1.3.06 - SO 03 - Požerák a spodní výpust'

Výtokové čelo, základ lávky

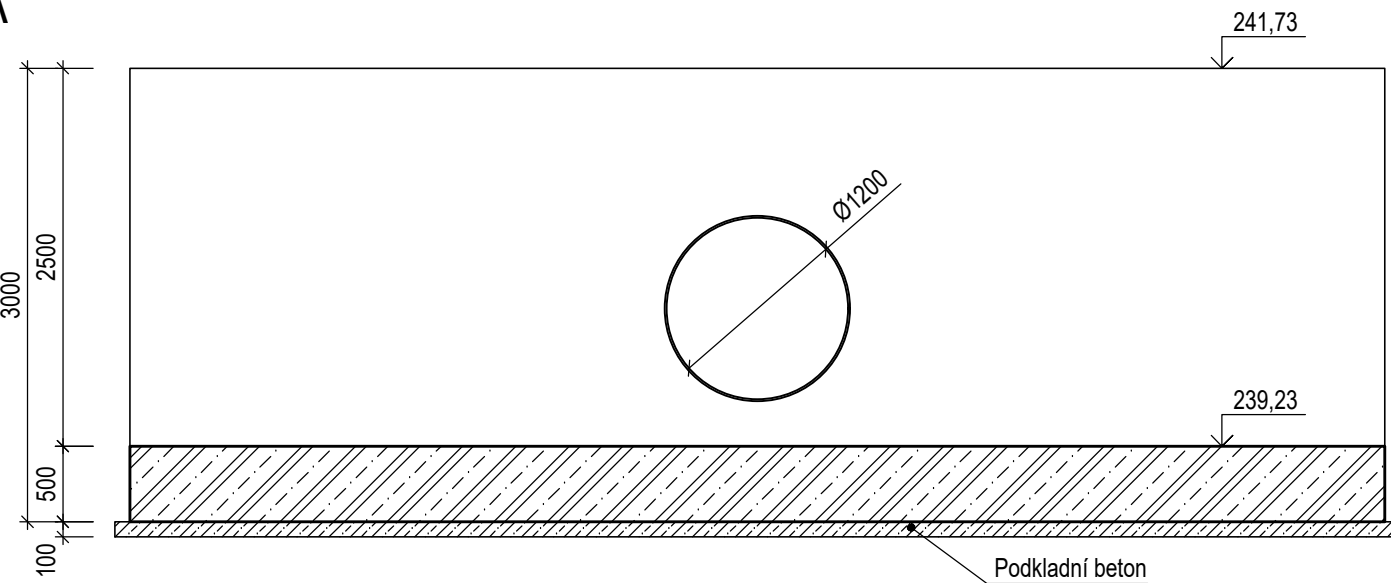
VÝTOKOVÉ ČELO

TVAR

PŮDORYS



ŘEZ A



ŘEZ B

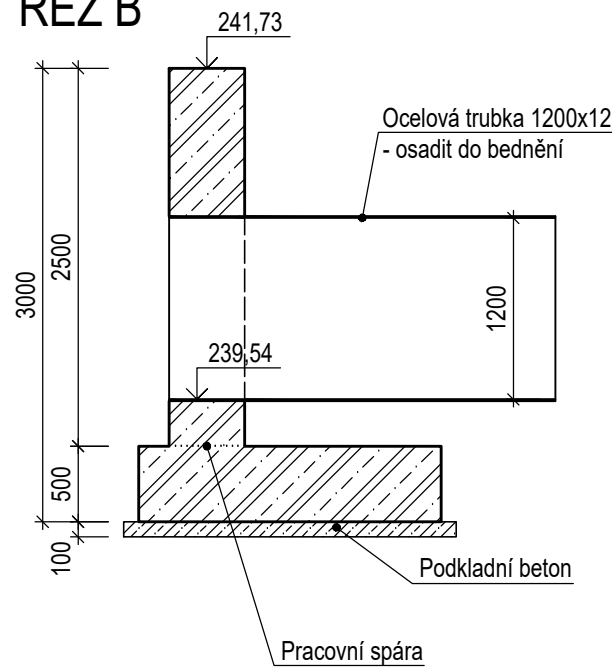
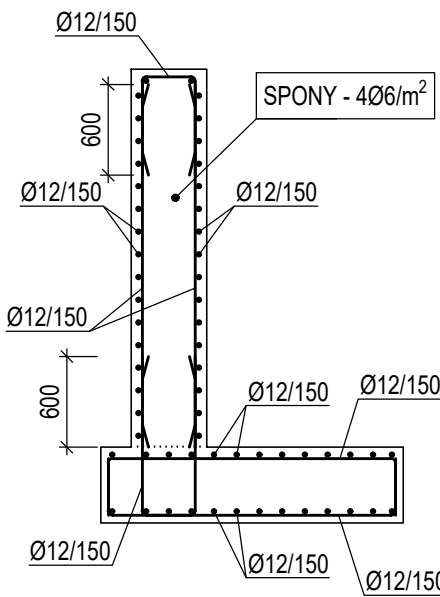


SCHÉMA VÝZTUŽE

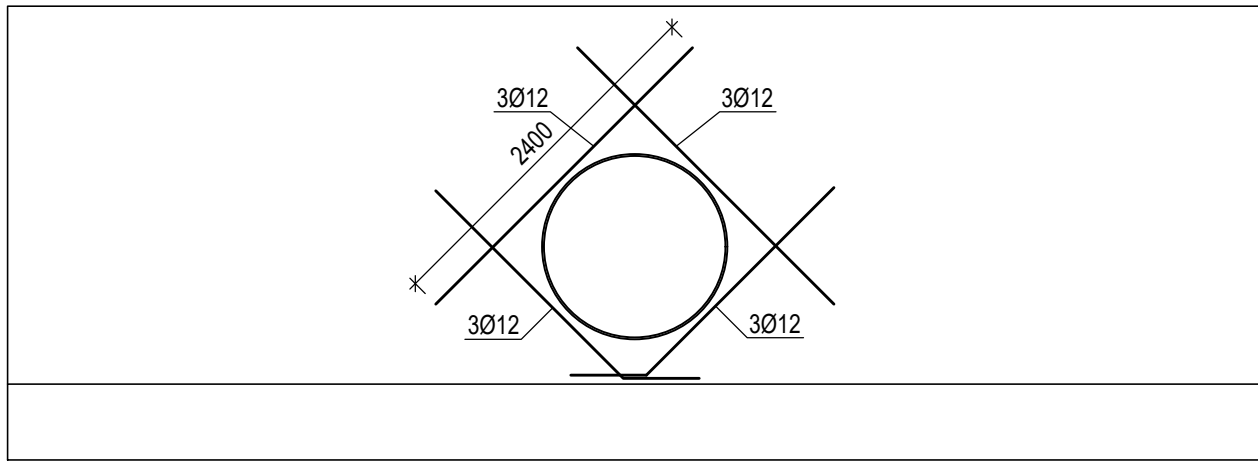
VZOROVÝ PŘÍČNÝ ŘEZ STĚNOU

(MIMO OTVOR)



Zajištění horní výztuže desky dle zvyklostí dodavatele  
- např. podporové kozlíky

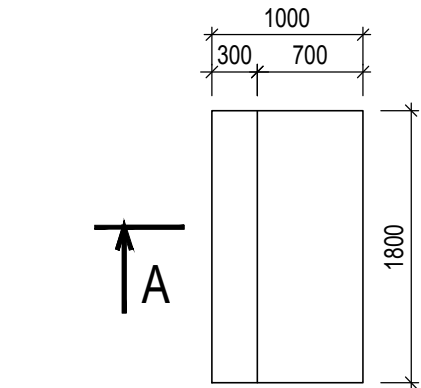
PŘÍDAVNÁ VÝZTUŽ KOLEM OTVORU



ZÁKLAD OCELOVÉ LÁVKY

TVAR

PŮDORYS



ŘEZ A

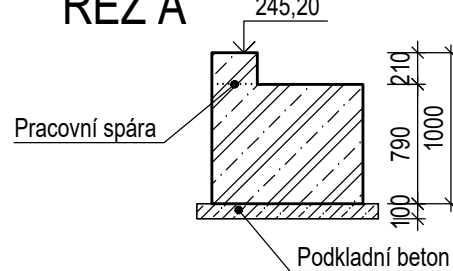
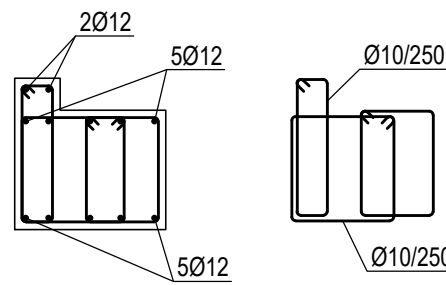


SCHÉMA VÝZTUŽE



Poznámky:

- Horní hrany budou zkoseny vložení trojúhelníkové lišty 10/10 do bednění.
- Výškové a půdorysné umístění prahů dle ostatních výkresů tohoto SO.

BETON

Konstrukční:

C30/37 - XC4, XF3, XA1 (CZ, F.1) - CI 0,4 - D<sub>max</sub>22 - S3

Podkladní: C12/15 - X0 (CZ, F.1)

dle normy ČSN EN 206

VÝZTUŽ B500B

dle norem ČSN EN 10080 a ČSN 420139

KRYTÍ 50 mm

dle normy ČSN EN 1992-1-1

Umístění stavby v rámci ČR:

Kraj: Královohradecký

Okres: Hradec Králové

Obec: Černilov

Katastrální území: Bukovina u Hradce Králové - 616044

Souřadný systém

Výškový systém

JTSK

Balt p.v.

SO 03 - POŽERÁK A SPODNÍ VÝPUŠŤ

Objednatel:



Povodí Labe, státní podnik

Víta Nejedlého 951  
500 03 Hradec Králové

Zhotovitel:



Valbek, spol. s r.o., středisko Plzeň

Parková 1205/11  
326 00 Plzeň

HIP:

Ing. Lucie Krupíčková



Zhotovitel:

Valbek, spol. s r.o.  
Vaňurova 505/17  
460 02 Liberec 3

Vypracoval

Ing. Pavel Semlský

Zodp. projektant

Ing. Martin Egermaier

Tech. kontrola

Ing. Lucie Krupíčková

Akce

Librantický potok, Bukovina,  
výstavba retenční suché nádrže

Příloha

VÝTOKOVÉ ČELO, ZÁKLAD LÁVKY

Zak. číslo

15UL31027

Datum

07/2021

Stupeň

PDPS

Počet formátů

8 x A4

Měřítko

1 : 50

Č. přílohy

Paré

D.3.06